

Муниципальное дошкольное образовательное учреждение  
«Детский сад Незабудка»

**ПАСПОРТ ДОСТУПНОСТИ**  
для инвалидов объекта и предоставляемых  
на нем услуг в сфере образования

187553, Ленинградская область, Тихвинский район, г. Тихвин,  
2 мкн, д.22

2024 год



УТВЕРЖДАЮ  
Заведующий МДОУ «Д/с Незабудка»  
Т. А. Ефремова  
2024 года

## ПАСПОРТ

доступности для инвалидов объекта и предоставляемых на нем услуг в сфере образования (далее - услуги)

### I. КРАТКАЯ ХАРАКТЕРИСТИКА ОБЪЕКТА

Адрес объекта, на котором предоставляется(-ются) услуга (услуги): 187553, Ленинградская область, Тихвинский район, г. Тихвин, 2 мкн, д.22

Наименование предоставляемой(-мых) услуги (услуг): образовательные услуги, реализация образовательных программ дошкольного образования

Сведения об объекте:

- отдельно стоящее здание 2 этажей, 1060,5 кв. м.
- часть здания \_\_\_\_\_ этажей (или помещение на \_\_\_\_\_ этаже), \_\_\_ кв. м.
- наличие прилегающего земельного участка (да, нет); 4730 кв. м

Название организации, которая предоставляет услугу населению, (полное наименование - согласно Уставу, сокращенное наименование): Муниципальное дошкольное образовательное учреждение «Детский сад Незабудка», (МДОУ «Д/с Незабудка»)

Адрес места нахождения организации: 187553, Ленинградская область, Тихвинский район, г. Тихвин, 2 мкн, д.22

Основание для пользования объектом (оперативное управление, аренда, собственность): оперативное управление

Форма собственности (государственная, муниципальная, частная) муниципальная

Административно-территориальная подведомственность (федеральная, региональная, муниципальная): муниципальная

Наименование и адрес вышестоящей организации: Комитет по образованию администрации муниципального образования Тихвинского района Ленинградской области; адрес: Ленинградская область, г. Тихвин, ул. Советская, 48.

### II. КРАТКАЯ ХАРАКТЕРИСТИКА ДЕЙСТВУЮЩЕГО ПОРЯДКА ПРЕДОСТАВЛЕНИЯ НА ОБЪЕКТЕ УСЛУГ НАСЕЛЕНИЮ

Сфера деятельности: образование

Плановая мощность (посещаемость, количество обслуживаемых в день, вместимость, пропускная способность): 60

Форма оказания услуг (на объекте, с длительным пребыванием, в т.ч. проживанием, обеспечение доступа к месту предоставления услуги, на дому, дистанционно): на объекте

Категории обслуживаемого населения по возрасту (дети, взрослые трудоспособного возраста, пожилые; все возрастные категории): дети

Категории обслуживаемых инвалидов (инвалиды с нарушениями опорно-двигательного аппарата; нарушениями зрения, нарушениями слуха): нет

### III. ОЦЕНКА СОСТОЯНИЯ И ИМЕЮЩИХСЯ НЕДОСТАТКОВ В ОБЕСПЕЧЕНИИ УСЛОВИЙ ДОСТУПНОСТИ ДЛЯ ИНВАЛИДОВ ОБЪЕКТА

№ п/п	Основные показатели доступности для инвалидов объекта	Оценка состояния и имеющихся недостатков в обеспечении условий доступности для инвалидов объекта (соблюдено «+»/ не соблюдено «-»/ не требуется «*»)
1	2	3
1	выделенные стоянки автотранспортных средств для инвалидов	-
2	сменные кресла-коляски	-
3	адаптированные лифты	-
4	поручни	-
5	пандусы	+
6	подъемные платформы (аппарели)	-
7	раздвижные двери	-
8	доступные входные группы	-
9	доступные санитарно-гигиенические помещения	-
10	достаточная ширина дверных проемов в стенах, лестничных маршей, площадок	-
11	надлежащее размещение оборудования и носителей информации, необходимых для обеспечения беспрепятственного доступа к объектам (местам предоставления услуг) инвалидов, имеющих стойкие расстройства функции зрения, слуха и передвижения	-
12	дублирование необходимой для инвалидов, имеющих стойкие расстройства функции зрения, зрительной информации - звуковой информацией, а также надписей, знаков и иной текстовой и	+ (вывеска, выполненная рельефно-точечным шрифтом Брайля на контрастном фоне)

	графической информации - знаками, выполненными рельефно-точечным шрифтом Брайля и на контрастном фоне	
13	дублирование необходимой для инвалидов по слуху звуковой информации зрительной информацией	+ (зрительная информация)
14	иные	

**IV. ОЦЕНКА СОСТОЯНИЯ И ИМЕЮЩИХСЯ НЕДОСТАТКОВ В ОБЕСПЕЧЕНИИ УСЛОВИЙ ДОСТУПНОСТИ ДЛЯ ИНВАЛИДОВ ПРЕДОСТАВЛЯЕМЫХ УСЛУГ**

№ п/п	Основные показатели доступности для инвалидов предоставляемой услуги	Оценка состояния и имеющихся недостатков в обеспечении условий доступности для инвалидов предоставляемой услуги (соблюдено «+»/ не соблюдено «-»/ не требуется «*»)
1	2	3
1	наличие при входе в объект вывески с названием организации, графиком работы организации, планом здания, выполненными рельефно-точечным шрифтом Брайля и на контрастном фоне	+
2	обеспечение инвалидам помощи, необходимой для получения в доступной для них форме информации о правилах предоставления услуги, в том числе об оформлении необходимых для получения услуги документов, о совершении ими других необходимых для получения услуги действий	+
3	проведение инструктирования или обучения сотрудников, предоставляющих услуги населению, для работы с инвалидами, по вопросам, связанным с обеспечением доступности для них объектов и услуг	+
4	наличие работников организаций, на которых административно-распорядительным актом возложено оказание инвалидам помощи при предоставлении им услуг	-
5	предоставление услуги с сопровождением инвалида по территории объекта работником организации	-
6	предоставление инвалидам по слуху при необходимости услуги с использованием русского жестового языка, включая обеспечение допуска на объект сурдопереводчика, тифлопереводчика	-

7	соответствие транспортных средств, используемых для предоставления услуг населению, требованиям их доступности для инвалидов	*
8	обеспечение допуска на объект, в котором предоставляются услуги, собаки-проводника при наличии документа, подтверждающего ее специальное обучение, выданного по форме и в порядке, утвержденном приказом Министерства труда и социальной защиты Российской Федерации	-
9	наличие в одном из помещений, предназначенных для проведения массовых мероприятий, индукционных петель и звукоусиливающей аппаратуры	-
10	адаптация официального сайта органа и организации, предоставляющих услуги в сфере образования, для лиц с нарушением зрения (слабовидящих)	+
11	обеспечение предоставления услуг тьютора	-
12	иные	

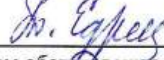
**V. ПРЕДЛАГАЕМЫЕ УПРАВЛЕНЧЕСКИЕ РЕШЕНИЯ ПО СРОКАМ И ОБЪЕМАМ РАБОТ, НЕОБХОДИМЫМ ДЛЯ ПРИВЕДЕНИЯ ОБЪЕКТА И ПОРЯДКА ПРЕДОСТАВЛЕНИЯ НА НЕМ УСЛУГ В СООТВЕТСТВИИ С ТРЕБОВАНИЯМИ ЗАКОНОДАТЕЛЬСТВА РОССИЙСКОЙ ФЕДЕРАЦИИ ОБ ОБЕСПЕЧЕНИИ УСЛОВИЙ ИХ ДОСТУПНОСТИ ДЛЯ ИНВАЛИДОВ**

№ п/п	Предлагаемые управленческие решения по объемам работ, необходимым для приведения объекта в соответствие с требованиями законодательства Российской Федерации об обеспечении условий их доступности для инвалидов <*>	Сроки
1.	Выделенные стоянки автотранспортных средств для инвалидов	2030 год
2.	Сменные кресла-коляски	2030 год
3.	Адаптированные лифты	2030 год
4.	Поручни	2030 год
5.	Подъемные платформы (аппарели)	2030 год
6.	Раздвижные двери	2030 год
7.	Доступные входные группы	2030 год
8.	Доступные санитарно-гигиенические помещения	2030 год
9.	Достаточная ширина дверных проемов в стенах, лестничных маршей, площадок	2030 год
10.	Надлежащее размещение оборудования и носителей информации, необходимых для обеспечения беспрепятственного доступа к объектам (местам	2030 год

	предоставления услуг) инвалидов, имеющих стойкие расстройства функции зрения, слуха и передвижения	
11.	Дублирование необходимой для инвалидов, имеющих стойкие расстройства функции зрения, зрительной информации - звуковой информацией, а также надписей, знаков и иной текстовой и графической информации - знаками, выполненными рельефно-точечным шрифтом Брайля и на контрастном фоне	2030 год
12.	Дублирование необходимой для инвалидов по слуху звуковой информации зрительной информацией	2030 год
13.	Наличие в одном из помещений, предназначенных для проведения массовых мероприятий, индукционных петель и звукоусиливающей аппаратуры	2030 год
14.	Наличие работников организаций, на которых административно-распорядительным актом возложено оказание инвалидам помощи при предоставлении им услуг	По необходимости
15.	Предоставление услуги с сопровождением инвалида по территории объекта работником организации	По необходимости
16.	Предоставление инвалидам по слуху при необходимости услуги с использованием русского жестового языка, включая обеспечение допуска на объект сурдопереводчика, тифлопереводчика	По необходимости
17.	Обеспечение допуска на объект, в котором предоставляются услуги, собаки-проводника при наличии документа, подтверждающего ее специальное обучение, выданного по форме и в порядке, утвержденном приказом Министерства труда и социальной защиты Российской Федерации	По необходимости
18.	Обеспечение предоставления услуг тьютора	По необходимости

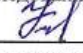
Подписи членов комиссии по проведению обследования и паспортизации объекта по обеспечению доступности для инвалидов:

**Председатель комиссии:**

Заведующий МДОУ «Д/с Незабудка»  Т.А. Ефремова  
(должность работника объекта, участвующего в комиссионном обследовании, подпись, Ф.И.О.)

**Члены комиссии:**

Заместитель заведующего по УВР  О.В. Антонова  
(должность работника объекта, участвующего в комиссионном обследовании, подпись, Ф.И.О.)

Заместитель заведующего по АХЧ  В.И. Князькина  
(должность работника объекта, участвующего в комиссионном обследовании, подпись, Ф.И.О.)

Заместитель заведующего по безопасности  И.М. Борисова  
(должность работника объекта, участвующего в комиссионном обследовании, подпись, Ф.И.О.)

Представитель родительской общественности  Е.И. Светловская  
(родитель (законный представитель), участвующий в комиссионном обследовании, подпись, Ф.И.О.)



УТВЕРЖДАЮ  
Заведующий МДОУ «Д/с Незабудка»  
Т. А. Ефремова  
« 10 » 11/0 2024 года

**АНКЕТА**  
**к Паспорту доступности для инвалидов объекта**  
**и предоставляемых на нем услуг в сфере образования**  
№ \_\_\_\_\_

**1. Общие сведения об объекте**

- 1.1. Наименование (вид) объекта: дошкольное образовательное учреждение
- 1.2. Адрес объекта: 187553, Ленинградская обл., Тихвинский р-н, г. Тихвин, 2 мкн, д.22
- 1.3. Сведения о размещении объекта:  
- отдельно стоящее здание 2 этажей, 1060,5 кв. м  
- часть здания - этажей (или на \_\_\_\_\_ этаже), \_\_\_\_\_ кв. м  
- наличие прилегающего земельного участка (да, нет): 4730 кв. м
- 1.4. Год постройки здания: 1976 год, последнего капитального ремонта - нет
- 1.5. Дата предстоящих плановых ремонтных работ: текущего 2024г., капитального - \_\_\_\_\_
- сведения об организации, расположенной на объекте
- 1.6. Название организации (учреждения) (полное юридическое наименование - согласно Уставу, краткое наименование): Муниципальное дошкольное образовательное учреждение «Детский сад Незабудка», МДОУ «Д/с Незабудка»
- 1.7. Юридический адрес организации (учреждения): 187553, Ленинградская обл., Тихвинский р-н, г. Тихвин, 2 мкн, д.21
- 1.8. Основание для пользования объектом (оперативное управление, аренда, собственность) оперативное управление
- 1.9. Форма собственности (государственная, муниципальная, частная) муниципальная
- 1.10. Территориальная принадлежность (федеральная, региональная, муниципальная) муниципальная
- 1.11. Вышестоящая организация (наименование): Комитет по образованию администрации муниципального образования Тихвинского района Ленинградской области
- 1.12. Адрес вышестоящей организации, другие координаты: 187555, Ленинградская обл., г. Тихвин, ул. Советская, д.48

**2. Характеристика деятельности организации на объекте**

- 2.1. Сфера деятельности (здравоохранение, образование, социальная защита, физическая культура и спорт, культура, связь и информация, транспорт, жилой фонд, потребительский рынок и сфера услуг, другое): образование
- 2.2. Виды оказываемых услуг: образовательная, по присмотру и уходу
- 2.3. Форма оказания услуг: (на объекте, с длительным пребыванием, в т.ч. проживанием, на дому, дистанционно): на объекте
- 2.4. Категории обслуживаемого населения по возрасту: (дети, взрослые трудоспособного возраста, пожилые; все возрастные категории): дети
- 2.5. Категории обслуживаемых инвалидов: инвалиды, передвигающиеся на коляске, инвалиды с нарушениями опорно-двигательного аппарата; нарушениями зрения, нарушениями слуха, нарушениями умственного развития: нет
- 2.6. Плановая мощность: посещаемость (количество обслуживаемых в день), вместимость, пропускная способность: 60 детей
- 2.7. Участие в исполнении ИПР инвалида, ребенка-инвалида (да, нет) - нет.

**3. Состояние доступности объекта**

- 3.1. Путь следования к объекту пассажирским транспортом: автобусами №№3А, 4, 4А, 4Б, 7Б, 8, 10, 11, 13, 14, 14Б, 16, 152, 155, 142Б, 166, 167 доехать до остановки «2й микрорайон», пройти

200 м вглубь микрорайона

(описать маршрут движения с использованием пассажирского транспорта)

наличие адаптированного пассажирского транспорта к объекту: нет

3.2. Путь к объекту от ближайшей остановки пассажирского транспорта:

3.2.1. расстояние до объекта от остановки транспорта: 200 м.

3.2.2. время движения (пешком) 5-7 мин.

3.2.3. наличие выделенного от проезжей части пешеходного пути (да, нет) - да

3.2.4. Перекрестки (нерегулируемые; регулируемые, со звуковой сигнализацией, таймером; нет) - нет.

3.2.5. Информация на пути следования к объекту (акустическая, тактильная, визуальная; нет) – нет.

3.2.6. Перепады высоты на пути: есть, нет – есть (неровности асфальтового покрытия).

3.3. Вариант организации доступности ОСИ (формы обслуживания) с учетом СП 35-101-2001

№ п/п	Категория инвалидов (вид нарушения)	Вариант организации доступности объекта<*>
1	Все категории инвалидов и МГН	
	в том числе инвалиды:	
2	передвигающиеся на креслах-колясках	ВНД
3	с нарушениями опорно-двигательного аппарата	ДУ
4	с нарушениями зрения	ДУ
5	с нарушениями слуха	ДУ
6	с нарушениями умственного развития	ДУ

<\*> Указывается один из вариантов: "А", "Б", "ДУ", "ВНД".

«А» - доступны все структурно-функциональные зоны ОСИ;

«Б» - в уровне первого этажа организовано место обслуживания инвалидов;

«ДУ» - доступен условно, т.е. организовано обслуживание, помощь персонала и т.д.;

«ВНД» - временно недоступен.

#### 4. Управленческое решение

(предложения по адаптации основных структурных элементов объекта)

№ п/п	Основные структурно-функциональные зоны объекта	Рекомендации по адаптации объекта (вид работы) <*>
1	Территория, прилегающая к зданию (участок)	Капитальный ремонт
2	Вход (входы) в здание	Индивидуальное решение с ТСР
3	Путь (пути) движения внутри здания (в т.ч. пути эвакуации)	Индивидуальное решение с ТСР
4	Зона целевого назначения (целевого посещения объекта)	Текущий ремонт
5	Санитарно-гигиенические помещения	Индивидуальное решение с ТСР
6	Система информации на объекте (на всех зонах)	Индивидуальное решение с ТСР
7	Пути движения к объекту (от остановки транспорта)	Индивидуальное решение с ТСР
8	Все зоны и участки	Индивидуальное решение с ТСР Текущий ремонт Капитальный ремонт

<\*> Указывается один из вариантов (видов работ): не нуждается; ремонт (текущий, капитальный); индивидуальное решение с ТСР; технические решения невозможны - организация альтернативной формы обслуживания.

Размещение информации на Карте доступности субъекта Российской Федерации согласовано

(подпись, Ф.И.О., должность; координаты для связи уполномоченного представителя объекта)





УТВЕРЖДАЮ

Заведующий МДОУ «Д/с Незабудка»

Т. А. Ефремова

2024 года

**АКТ ОБСЛЕДОВАНИЯ**  
**объекта социальной инфраструктуры**  
**к Паспорту доступности для инвалидов объекта**  
**и предоставляемых на нем услуг в сфере образования**  
№ \_\_\_\_\_

« \_\_\_\_\_ » \_\_\_\_\_ 20\_\_ г.

Наименование территориального  
образования субъекта  
Российской Федерации

**1. Общие сведения об объекте**

- 1.1. Наименование (вид) объекта: дошкольное образовательное учреждение
- 1.2. Адрес объекта: 187553, Ленинградская обл., Тихвинский р-н, г. Тихвин, 2 мкн, д.22
- 1.3. Сведения о размещении объекта:
- отдельно стоящее здание 2 этажей, 1060,5 кв. м
  - часть здания - этажей (или на \_\_\_\_\_ этаже), \_\_\_\_\_ кв. м
  - наличие прилегающего земельного участка (да, нет): 4730 кв. м
- 1.4. Год постройки здания: 1976 год, последнего капитального ремонта - нет
- 1.5. Дата предстоящих плановых ремонтных работ: текущего 2024г., капитального - \_\_\_\_\_
- сведения об организации, расположенной на объекте
- 1.6. Название организации (учреждения) (полное юридическое наименование - согласно Уставу, краткое наименование): Муниципальное дошкольное образовательное учреждение «Детский сад Незабудка», МДОУ «Д/с Незабудка»
- 1.7. Юридический адрес организации (учреждения): 187553, Ленинградская обл., Тихвинский р-н, г. Тихвин, 2 мкн, д.21

**2. Характеристика деятельности организации на объекте**

- 2.1. Сфера деятельности (здравоохранение, образование, социальная защита, физическая культура и спорт, культура, связь и информация, транспорт, жилой фонд, потребительский рынок и сфера услуг, другое): образование
- 2.2. Виды оказываемых услуг: образовательная, по присмотру и уходу
- 2.3. Форма оказания услуг: (на объекте, с длительным пребыванием, в т.ч. проживанием, на дому, дистанционно): на объекте
- 2.4. Категории обслуживаемого населения по возрасту: (дети, взрослые трудоспособного возраста, пожилые; все возрастные категории): дети
- 2.5. Категории обслуживаемых инвалидов: инвалиды, передвигающиеся на коляске, инвалиды с нарушениями опорно-двигательного аппарата; нарушениями зрения, нарушениями слуха, нарушениями умственного развития: нет
- 2.6. Плановая мощность: посещаемость (количество обслуживаемых в день), вместимость, пропускная способность: 60 детей
- 2.7. Участие в исполнении ИПР инвалида, ребенка-инвалида (да, нет) - нет.

**3. Состояние доступности объекта**

- 3.1. Путь следования к объекту пассажирским транспортом: автобусами №№ 3А, 4, 4А, 4Б, 7Б, 8, 10, 11, 13, 14, 14Б, 16, 152, 155, 142Б, 166, 167 доехать до остановки «2й микрорайон», пройти 200 м вглубь микрорайона

(описать маршрут движения с использованием пассажирского транспорта)

наличие адаптированного пассажирского транспорта к объекту: нет

- 3.2. Путь к объекту от ближайшей остановки пассажирского транспорта:

- 3.2.1. расстояние до объекта от остановки транспорта: 200 м.  
 3.2.2. время движения (пешком) 5-7 мин.  
 3.2.3. наличие выделенного от проезжей части пешеходного пути (да, нет) - да  
 3.2.4. Перекрестки (нерегулируемые; регулируемые, со звуковой сигнализацией, таймером; нет) - нет.  
 3.2.5. Информация на пути следования к объекту (акустическая, тактильная, визуальная; нет) – нет.  
 3.2.6. Перепады высоты на пути: есть, нет – есть (неровности асфальтового покрытия).  
 3.3. Организация доступности объекта для инвалидов - форма обслуживания

№ п/п	Категория инвалидов (вид нарушения)	Вариант организации доступности объекта (формы обслуживания) <*>
1	Все категории инвалидов и МГН	ВНД (К), ДУ (О, С, Г, У)
	в том числе инвалиды:	
2	передвигающиеся на креслах-колясках	ВНД
3	с нарушениями опорно-двигательного аппарата	ДУ
4	с нарушениями зрения	ДУ
5	с нарушениями слуха	ДУ
6	с нарушениями умственного развития	ДУ

<\*> Указывается один из вариантов: "А", "Б", "ДУ", "ВНД".

«А» - доступны все структурно-функциональные зоны ОСИ;

«Б» - в уровне первого этажа организовано место обслуживания инвалидов;

«ДУ» - доступен условно, т.е. организовано обслуживание, помощь персонала и т.д.;

«ВНД» - временно недоступен.

#### 3.4. Состояние доступности основных структурно-функциональных зон

№ п/п	Основные структурно-функциональные зоны	Состояние доступности, в том числе для основных категорий инвалидов <***>	Приложение	
			№ на плане	№ фото
1	Территория, прилегающая к зданию (участок)	ДП-И (К, О, Г, У) ДУ (С)	1,2,3,4	1,2,3,4
2	Вход (входы) в здание	ДП-И (Г, У) ДУ (О, С, К) ВНД (К)	5,6,7,8,9, 10,11,12, 13,14,15	6,7,8,9, 10,11,12, 13,14,15
3	Путь (пути) движения внутри здания (в т.ч. пути эвакуации)	ДП-И (Г,У)ДУ (О,С) ВНД (К)	16,17,18, 19,20,21	16,17,18, 19,20,21
4	Зона целевого назначения здания (целевого посещения объекта)	ДП-И (Г,У)ДУ (О,С) ВНД (К)	22,23,24, 25,26,27	22,23,24, 25,26,27
5	Санитарно-гигиенические помещения	ДП-И (Г,У)ДУ (О,С) ВНД (К)	28,29,30, 31	28,29,30, 31
6	Система информации и связи (на всех зонах)	ДП-И (О, У) ДУ (Г, С, К)	32,33	32,33
7	Пути движения к объекту (от остановки транспорта)	ДП-И (К, О, Г, У) ДУ (С)		

<\*\*\*> Указывается: ДП-В - доступно полностью всем; ДП-И (К, О, С, Г, У) - доступно полностью избирательно (указать категории инвалидов); ДЧ-В - доступно частично всем; ДЧ-И (К, О, С, Г, У) - доступно частично избирательно (указать категории инвалидов); ДУ - доступно условно, ВНД – временно недоступно.

#### 3.5. Итоговое заключение о состоянии доступности

МДОУ «Д/с Незабудка» - ДП-И (Г, У), ДУ (О, С), ВНД (К)

Объект признан доступным полностью избирательно для инвалидов с нарушениями слуха и с умственными нарушениями, условно доступным для инвалидов с патологией опорно-двигательного аппарата и для инвалидов с нарушениями зрения, временно недоступным для инвалидов, передвигающихся на креслах-колясках.

Для обеспечения доступности и комфортного пребывания на объекте инвалидов, а также всех остальных МГН, необходимо выполнить следующие мероприятия:

### **Территория, прилегающая к зданию (участок):**

- отремонтировать подходы к объекту (установить декоративное ограждение выполняющее направляющую функции, устранить неровности);
- снизить высоту бортового камня в местах пересечения тротуара с проезжей частью;
- выделить места для парковки инвалидов, обозначить их соответствующими международными символами. Выделяемые места должны обозначаться знаками, принятыми ГОСТ Р 52289 и ПДД на поверхности покрытия стоянки и продублированы знаком на вертикальной поверхности (стене, столбе, стойке и т.п.) в соответствии с ГОСТ 12.4.026, расположенным на высоте не менее 1,5 м;
- нанести разметку места для стоянки автомашины инвалида на кресле-коляске должна быть размером 6,0 x 3,6 для безопасной зоны сбоку и сзади машины - 1,2 м;
- высота бордюров по краям пешеходных путей на территории должна не менее 0,05 м;
- снизить перепад высот бордюров, бортовых камней вдоль эксплуатируемых газонов и озелененных площадок, примыкающих к путям пешеходного движения, до 0,025 м;
- тактильные средства, выполняющие предупредительную функцию на покрытии пешеходных путей на участке, разместить не менее чем за 0,8 м до объекта информации или начала опасного участка, изменения направления движения, входа;
- ширина тактильной полосы принимается в пределах 0,5 - 0,6 м;
- покрыть поверхность ступеней антискользящим покрытием;
- выделить краевые ступени лестничных маршей цветом или фактурой;
- предусмотреть перед открытой лестницей за 0,8 - 0,9 м предупредительные тактильные полосы шириной 0,3 - 0,5 м.

### **Вход (входы) в здание. Главные входы:**

- покрыть поверхность ступеней антискользящим покрытием;
- выделить краевые ступени лестничных маршей цветом или фактурой;
- снизить высоту порогов (не более 1,4см один элемент порога);
- установить поручни вдоль марша лестницы (включая дополнительные) в соответствии нормативными требованиями СП 59.13330.2012;
- расширить входные проемы (ширина дверей принимается от 0,9 до 1,2 м);
- предусмотреть в полотнах наружных дверей, смотровые панели, заполненные прозрачным и ударопрочным материалом, нижняя часть которых должна располагаться в пределах от 0,5 до 1,2 м от уровня пола. Нижняя часть стеклянных дверных полотен на высоту не менее 0,3 м от уровня пола должна быть защищена противоударной полосой. Наружные двери, доступные для МГН, могут иметь пороги. При этом высота каждого элемента порога не должна превышать 1,4 см;
- перед открытой лестницей за 0,8 - 0,9 м предусмотреть предупредительные тактильные полосы шириной 0,3 - 0,5 м;
- предусмотреть глубину тамбуров при прямом движении и одностороннем открывании дверей не менее 2,3 м, ширину не менее 1,50 м.

### **Вход (входы) в здание. Запасные выходы:**

- предусмотреть перед открытой лестницей за 0,8 - 0,9 м предупредительные тактильные полосы шириной 0,3 - 0,5 м;
- покрыть поверхность ступеней антискользящим покрытием;
- выделить краевые ступени лестничных маршей цветом или фактурой;
- снизить высоту порогов (не более 1,4см один элемент порога);
- двери оборудовать доводчиком с задержкой автоматического закрывания не менее 5 секунд;
- предусмотреть в качестве дверных запоров на путях эвакуации ручки нажимного действия. Усилие открывания двери не должно превышать 50 Нм;
- окрасить кромки ступеней или поручни лестниц на путях эвакуации краской, светящейся в темноте, или наклеить на них световые ленты.

#### Путь (пути) движения внутри здания:

- увеличить дверные проемы до ширины рабочего полотна в свету не менее 90 см;
- снизить высоту порогов (не более 1,4 см один элемент порога);
- увеличить ширину пути движения (в коридорах, галереях и т.п.) до 1,5 м-1,8 м.

#### Зона целевого назначения здания (целевого посещения объекта):

- музыкальный зал оборудовать индукционной петлей;
- увеличить дверные проемы до ширины рабочего полотна в свету не менее 90 см;
- снизить высоту порогов (не более 1,4 см один элемент порога);
- двери оборудовать доводчиком с задержкой автоматического закрывания не менее 5 секунд;
- предусмотреть в качестве дверных запоров ручки нажимного действия.

#### Санитарно-гигиенические помещения:

- оборудовать в санитарном узле кабину в соответствии с нормативными требованиями;
- установить систему тревожной сигнализации;
- расширить дверные проемы;
- увеличить габариты помещения;
- установить угловой поручень, поручень для раковины, крючки для костылей, смеситель локтевой;
- снизить высоту порогов (не более 1,4 см один элемент порога);
- двери оборудовать доводчиком с задержкой автоматического закрывания не менее 5 секунд;
- предусмотреть в качестве дверных запоров ручки нажимного действия.

#### Система информации на объекте:

- на всех структурно-функциональных зонах, начиная с прилегающей территории обеспечить своевременное получение визуальной, акустической и тактильной информации, в т.ч. с учетом потребностей инвалидов с нарушениями зрения (информационные указатели, рельефные (тактильные) полосы, малогабаритные аудиовизуальные информационно-справочные системы, мнемосхемы и т. д.).

### **4. Управленческое решение (проект)**

#### 4.1. Рекомендации по адаптации основных структурных элементов объекта:

№ п/п	Основные структурно-функциональные зоны объекта	Рекомендации по адаптации объекта (вид работы) <*>
1	Территория, прилегающая к зданию (участок)	Ремонт (текущий, капитальный)
2	Вход (входы) в здание	Ремонт (текущий, капитальный)
3	Путь (пути) движения внутри здания (в т.ч. пути эвакуации)	Ремонт (текущий, капитальный), индивидуальное решение с ТСР
4	Зона целевого назначения (целевого посещения объекта)	Ремонт (текущий, капитальный), индивидуальное решение с ТСР
5	Санитарно-гигиенические помещения	Ремонт (текущий, капитальный), индивидуальное решение с ТСР
6	Система информации на объекте (на всех зонах)	Ремонт (текущий), индивидуальное решение с ТСР
7	Пути движения к объекту (от остановки транспорта)	Ремонт (текущий, капитальный), индивидуальное решение с ТСР
8	Все зоны и участки	Ремонт (текущий, капитальный), индивидуальное решение с ТСР

<\*> Указывается один из вариантов (видов работ): не пуждается; ремонт (текущий, капитальный); индивидуальное решение с ТСР; технические решения невозможны - организация альтернативной формы обслуживания.

#### 4.2. Период проведения работ до 2030 года в рамках исполнения «Дорожной карты» (указывается наименование документа: программы, плана)

4.3. Ожидаемый результат (по состоянию доступности) после выполнения работ по адаптации соответствие требованиям

Оценка результата исполнения программы, плана (по состоянию доступности) удовлетворительно

4.4. Для принятия решения требуется, не требуется (нужное подчеркнуть):

4.4.1. согласование на межведомственной комиссии по координации деятельности и контролю в сфере формирования доступной среды жизнедеятельности для инвалидов и МГН.

4.4.2. согласование работ с надзорными органами (в сфере проектирования и строительства, архитектуры, охраны памятников, другое - указать) отдел по строительству администрации Тихвинского района

4.4.3. техническая экспертиза: разработка проектно-сметной документации;

4.4.4. согласование с вышестоящей организацией (собственником объекта);

4.4.5. другое \_\_\_\_\_

Имеется заключение уполномоченной организации о состоянии доступности объекта (наименование документа и выдавшей его организации, дата) - нет

4.7. Информация может быть размещена (обновлена) на Карте доступности субъекта Российской Федерации - да

## 5. Особые отметки

### ПРИЛОЖЕНИЯ:

Результаты обследования:

1. Территории, прилегающей к объекту \_\_\_\_\_ на 1 л.

2. Входа (входов) в здание \_\_\_\_\_ на 1 л.

3. Путей движения в здании \_\_\_\_\_ на 1 л.

4. Зоны целевого назначения объекта \_\_\_\_\_ на 1 л.

5. Санитарно-гигиенических помещений \_\_\_\_\_ на 1 л.

6. Системы информации (и связи) на объекте \_\_\_\_\_ на 1 л.

Результаты фотофиксации на объекте \_\_\_\_\_ на 8 л.

Позтажные планы, паспорт БТИ \_\_\_\_\_ на 3 л.

Другое (в том числе дополнительная информация о путях движения к объекту)

Руководитель рабочей группы \_\_\_\_\_

(Должность, Ф.И.О.)

(Подпись)

Члены рабочей группы \_\_\_\_\_

(Должность, Ф.И.О.)

(Подпись)

(Должность, Ф.И.О.)

(Подпись)

В том числе:

представители общественных

организаций инвалидов \_\_\_\_\_

(Должность, Ф.И.О.)

(Подпись)

(Должность, Ф.И.О.)

(Подпись)

представители организации, расположенной на объекте:

Заведующий МДОУ «Д/с Незабудка» Ефремова Т.А.

(Должность, Ф.И.О.)

Заместитель заведующего по УВР Антонова О.В.

(Должность, Ф.И.О.)

Заместитель заведующего по АХЧ Князькина В.И.

(Должность, Ф.И.О.)

Заместитель заведующего по безопасности Борисова И.М.

(Должность, Ф.И.О.)

Представитель родительской общественности Светловская Е.И.

(Должность, Ф.И.О.)

Т.А. Ефремова  
(Подпись)  
О.В. Антонова  
(Подпись)  
В.И. Князькина  
(Подпись)  
И.М. Борисова  
(Подпись)  
Е.И. Светловская  
(Подпись)

Управленческое решение согласовано «\_\_» \_\_\_\_\_ 20\_\_ г. (протокол № \_\_\_\_\_)  
Комиссией (название) \_\_\_\_\_

**I. Результаты обследования:**  
**1. Территории, прилегающей к зданию (участка)**  
**МДОУ «Д/с Незабудка», 2 -22**  
Наименование объекта, адрес

№ п/п	Наименование функционально-планировочного элемента	Наличие элемента			Выявленные нарушения и замечания		Работы по адаптации объектов	
		есть/нет	№ на плане	№ фото	Содержание	Значимо для инвалида (категория)	Содержание	Виды работ
1.1	Вход (входы) на территорию	есть	1,2	1,2	Нет тактильных средств, выполняющих предупредительную функцию на покрытии пешеходных путей	ДП-И (К, О, Г, У), ДУ (С)	Нанести тактильные средства, выполняющие предупредительную функцию на покрытии пешеходных путей	Ремонт (текущий), индивидуальное решение с ТСР
1.2	Путь (пути) движения на территории	есть	3,4	3,4	Неровности асфальтового покрытия	ДП-И (К, О, Г, У), ДУ (С)	Устранить неровности асфальтового покрытия	Капитальный ремонт
1.3	Лестница (наружная)	нет			нет	-	-	Не нуждается
1.4	Пандус (наружный)	нет			нет	-	-	Не нуждается
1.5	Автостоянка и парковка	нет			Нет автостоянки	ДП-И (С, Г, У, О) ВНД (К)	Устройство а/с	Ремонт (текущий), индивидуальное решение с ТСР
	ОБЩИЕ требования к зоне							Ремонт (текущий, капитальный), индивидуальное решение с ТСР

**II. Заключение по зоне:**

Наименование структурно-функциональной зоны	Состояние доступности <*> (к пункту 3.4 Акта обследования ОСИ)	Приложение		Рекомендации по адаптации (вид работы) <***> к пункту 4.1 Акта обследования ОСИ
		№ на плане	№ фото	
МДОУ «Д/с Незабудка»	ДП-И (Г, У), ДУ (К, О, С)			Ремонт (текущий, капитальный), индивидуальное решение с ТСР

<\*> Указывается: ДП-В - доступно полностью всем; ДП-И (К, О, С, Г, У) - доступно полностью избирательно (указать категории инвалидов); ДЧ-В - доступно частично всем; ДЧ-И (К, О, С, Г, У) - доступно частично избирательно (указать категории инвалидов); ДУ - доступно условно, ВНД - недоступно.

<\*\*\*> Указывается один из вариантов: не нуждается; ремонт (текущий, капитальный); индивидуальное решение с ТСР; технические решения невозможны - организация альтернативной формы обслуживания.

Комментарий к заключению: \_\_\_\_\_

I. Результаты обследования:  
2. Входа (входов) в здание  
МДОУ «Д/с Незабудка», 2 -22  
Наименование объекта, адрес

№ п/п	Наименование функционально-планировочного элемента	Наличие элемента			Выявленные нарушения и замечания		Работы по адаптации объектов	
		есть/нет	№ на плане	№ фото	Содержание	Значимо для инвалида (категория)	Содержание	Виды работ
2.1	Лестница (наружная)	да		5,6	Нет поручней, поверхность ступеней не покрыта антискользящим покрытием, краевые ступени лестничных маршей не выделены цветом или фактурой, нет предупредительных тактильных полос	ДП-И (Г,У) ДУ (С,О) ВНД (К)	Установить поручни вдоль марша лестницы и противоскользящее покрытие на края ступеней, выделить краевые ступени лестничных маршей цветом или фактурой предусмотреть перед открытой лестницей предупредительные тактильные полосы	Текущий ремонт, индивидуальное решение с ТСР
2.2	Пандус (наружный)	да		7	-	ДП-И	-	Не нуждается
2.3	Входная площадка (перед дверью)	есть	8,9,10,11	8,9,10,11	Пороги более 1,4 см, нет маркировки	К, О, С, Г	Нанести маркировки, пороги снизить	Текущий ремонт
2.4	Дверь (входная)	есть	12,13,14,15	12,13,14,15	Пороги более 1,4 см, нет маркировки, дверные проемы необходимо расширить, нет смотровой панели	К, О, С	Нанести маркировки, пороги снизить, двери расширить дверные проемы, предусмотреть в полотнах наружных дверей, смотровые панели	Ремонт (текущий, капитальный), индивидуальное решение с ТСР
2.5	Тамбур	есть	12,13,14,15	12,13,14,15	Пороги более 1,4см, размер тамбура не соответствует	К, О, С	Пороги снизить, пересмотреть размеры тамбуров	Ремонт (текущий, капитальный)
	ОБЩИЕ требования к зоне					К, О, С, Г		Требуется текущий ремонт индивидуальное решение с ТСР

II. Заключение по зоне:

Наименование структурно-функциональной зоны	Состояние доступности <*> (к пункту 3.4 Акта обследования ОСИ)	Приложение		Рекомендации по адаптации (вид работы) <***> к пункту 4.1 Акта обследования ОСИ
		№ на плане	№ фото	
МДОУ «Д/с Незабудка»	ДП-И (Г, У), ДУ (К, О, С)			Ремонт (текущий) Индивидуальное решение с ТСП

<\*> Указывается: ДП-В - доступно полностью всем; ДП-И (К, О, С, Г, У) - доступно полностью избирательно (указать категории инвалидов); ДЧ-В - доступно частично всем; ДЧ-И (К, О, С, Г, У) - доступно частично избирательно (указать категории инвалидов); ДУ - доступно условно, ВНД - недоступно.

<\*\*\*> Указывается один из вариантов: не нуждается; ремонт (текущий, капитальный); индивидуальное решение с ТСП; технические решения невозможны - организация альтернативной формы обслуживания.

Комментарий к заключению: \_\_\_\_\_



I. Результаты обследования:  
3. Пути (путей) движения внутри здания  
(в т.ч. путей эвакуации)  
МДОУ «Д/с Незабудка», 2 -22  
Наименование объекта, адрес

№ п/п	Наименование функционально-планировочного элемента	Наличие элемента			Выявленные нарушения и замечания		Работы по адаптации объектов	
		есть/нет	№ на плане	№ фото	Содержание	Значимо для инвалида (категория)	Содержание	Виды работ
3.1	Коридор (вестибюль, зона ожидания, галерея, балкон)	есть	16	16	Нет контрастной полосы, недостаточная ширина дверных проемов и коридора	К, О, С	Нанести контрастную полосу, увеличить дверные проемы и ширину пути движения до 1,5 м-1,8 м	Ремонт (текущий, капитальный)
3.2	Лестница (внутри здания)	есть	17	17	Нет вторых поручней и тактильной информации, противоскользкого покрытия на края ступеней	О, С	Установить недостающие поручни вдоль маршей лестниц, покрыть поверхность ступеней антискользким покрытием, выделить краевые ступени лестничных маршей цветом или фактурой	Ремонт (текущий, капитальный), индивидуальное решение с ТСР
3.3	Пандус (внутри здания)	нет			нет	К, О, С, Г	-	-
3.4	Лифт пассажирский (или подъемник)	нет			нет	К, О, С, Г	-	-
3.5	Дверь	есть		18	Недостаточная ширина дверных проемов, нет доводчиков на дверях	К, О	Увеличить дверные проемы, двери оборудовать доводчиком с задержкой автоматического закрывания	Ремонт (текущий, капитальный)
3.6	Пути эвакуации (в т.ч. зоны безопасности)	есть	19, 20, 21	19, 20, 21	Кромки ступеней или поручни лестниц не окрашены краской, светящейся в темноте, нет ручек нажимного действия, пороги, у ступеней нет	К, О, С, Г	Кромки ступеней или поручни лестниц на путях эвакуации окрасить краской, светящейся в темноте или на них наклеены световые ленты, предусмотреть в качестве дверных запоров на путях эвакуации ручки	Текущий ремонт

					антискользящего покрытия		нажимного действия, снизить высоту порогов, покрыть поверхность ступеней антискользящим покрытием	
	ОБЩИЕ требования к зоне					К, О, С, Г		Ремонт (текущий, капитальный), индивидуальное решение с ТСР

II. Заключение по зоне:

Наименование структурно-функциональной зоны	Состояние доступности <*> (к пункту 3.4 Акта обследования ОСИ)	Приложение		Рекомендации по адаптации (вид работы) <***> к пункту 4.1 Акта обследования ОСИ
		№ на плане	№ фото	
МДОУ «Д/с Незабудка»	ДП-И (Г, У), ДУ (С, О), ВНД (К)			Ремонт (текущий, капитальный), индивидуальное решение с ТСР

<\*> Указывается: ДП-В - доступно полностью всем; ДП-И (К, О, С, Г, У) - доступно полностью избирательно (указать категории инвалидов); ДЧ-В - доступно частично всем; ДЧ-И (К, О, С, Г, У) - доступно частично избирательно (указать категории инвалидов); ДУ - доступно условно, ВНД - недоступно.

<\*\*\*> Указывается один из вариантов: не нуждается; ремонт (текущий, капитальный); индивидуальное решение с ТСР; технические решения невозможны - организация альтернативной формы обслуживания.

Комментарий к заключению: \_\_\_\_\_

I. Результаты обследования:  
4. Зоны целевого назначения здания  
(целевого посещения объекта)  
Вариант I - зона обслуживания инвалидов  
МДОУ «Д/с Незабудка», 2 -22  
Наименование объекта, адрес

№ п/п	Наименование функционально-планировочного элемента	Наличие элемента			Выявленные нарушения и замечания		Работы по адаптации объектов	
		есть/нет	№ на плане	№ фото	Содержание	Значимо для инвалида (категория)	Содержание	Виды работ
4.1	Кабинетная форма обслуживания	есть		22,23, 24	Пороги более 1,4 см, дверные проемы, маркировка, отсутствует тактильная информация	К, О, С	Нанести маркировку, пороги снизить, дверные проемы расширить, двери оборудовать доводчиком с задержкой автоматического закрывания не менее 5 секунд, разместить тактильную информацию	Ремонт (текущий, капитальный), индивидуальное решение с ТСР
4.2	Зальная форма обслуживания	есть		25,26	Нет индукционной петли, дверные проемы не соответствуют норме	К, О, С, Г	Оборудовать зал индукционной петлей, дверные проемы расширить, двери оборудовать доводчиком с задержкой автоматического закрывания не менее 5 секунд	Ремонт (текущий, капитальный), индивидуальное решение с ТСР
4.3	Прилавочная форма обслуживания	нет			-	-	-	-
4.4	Форма обслуживания с перемещением по маршруту	нет			-	-	-	-
4.5	Кабина индивидуального обслуживания	нет			-	-	-	-
	ОБЩИЕ требования к зоне				-	К, О, С, Г		Ремонт (текущий, капитальный), индивидуальное решение с ТСР

## II. Заключение по зоне:

Наименование структурно-функциональной зоны	Состояние доступности <*> (к пункту 3.4 Акта обследования ОСИ)	Приложение		Рекомендации по адаптации (вид работы) <***> к пункту 4.1 Акта обследования ОСИ
		№ на плане	№ фото	
МДОУ «Д/с Незабудка»	ДП-И (Г, У), ДУ (О, С), ВНД (К)			Ремонт (текущий, капитальный), индивидуальное решение с ТСР

<\*> Указывается: ДП-В - доступно полностью всем; ДП-И (К, О, С, Г, У) - доступно полностью избирательно (указать категории инвалидов); ДЧ-В - доступно частично всем; ДЧ-И (К, О, С, Г, У) - доступно частично избирательно (указать категории инвалидов); ДУ - доступно условно, ВНД - недоступно.

<\*\*\*> Указывается один из вариантов: не нуждается; ремонт (текущий, капитальный); индивидуальное решение с ТСР; технические решения невозможны - организация альтернативной формы обслуживания.

Комментарий к заключению: \_\_\_\_\_

I. Результаты обследования:  
5. Санитарно-гигиенических помещений  
МДОУ «Д/с Незабудка», 2 -22  
Наименование объекта, адрес

№ п/п	Наименование функционально-планировочного элемента	Наличие элемента			Выявленные нарушения и замечания		Работы по адаптации объектов	
		есть/нет	№ на плане	№ фото	Содержание	Значимо для инвалида (категория)	Содержание	Виды работ
5.1	Туалетная комната	есть		27,28, 29	Нет поручней, нет тревожной сигнализации, ширина дверного проема и кабины не соответствует норме, отсутствует локтевой смеситель, нет крючков для костылей, порог	К, О	Оборудовать кабину в соответствии с нормативными требованиями с системой тревожной сигнализации (расширить дверные проемы, увеличить габариты, установить поручень, поручень для раковины, угловой поручень, крючки для костылей, смеситель локтевой, убрать порог	Ремонт (текущий, капитальный), индивидуальное решение с ТСП
5.2	Душевая/ванная комната	есть		30	Нет поручней, ширина дверного проема не соответствует	К, О	Расширить дверные проемы, установить поручень	Ремонт (текущий, капитальный), индивидуальное решение с ТСП
5.3	Бытовая комната (гардеробная)	есть		31	Имеется порог, дверной проем не соответствует норме	К, О	Убрать порог, расширить дверные проемы, двери оборудовать доводчиком с задержкой авто закрывания не менее 5 с	Ремонт (текущий, капитальный)
	ОБЩИЕ требования к зоне					К,О		Ремонт (текущий, капитальный), индивидуальное решение с ТСП

II. Заключение по зоне:

Наименование структурно-функциональной зоны	Состояние доступности <*> (к пункту 3.4 Акта обследования ОСИ)	Приложение		Рекомендации по адаптации (вид работы) <***> к пункту 4.1 Акта обследования ОСИ
		№ на плане	№ фото	
МДОУ «Д/с Незабудка»	ДП-И (Г, У), ДУ (О, С) ВНД (К)			Ремонт (текущий, капитальный), индивидуальное решение с ТСП

<\*> Указывается: ДП-В - доступно полностью всем; ДП-И (К, О, С, Г, У) - доступно полностью избирательно (указать категории инвалидов); ДЧ-В - доступно частично всем; ДЧ-И (К, О, С, Г, У) - доступно частично избирательно (указать категории инвалидов); ДУ - доступно условно, ВНД - недоступно.

<\*\*\*> Указывается один из вариантов: не нуждается; ремонт (текущий, капитальный); индивидуальное решение с ТСП; технические решения невозможны - организация альтернативной формы обслуживания.

Комментарий к заключению: \_\_\_\_\_

I. Результаты обследования:  
6. Системы информации на объекте  
МДОУ «Д/с Незабудка», 2 -22  
Наименование объекта, адрес

№ п/п	Наименование функционально-планировочного элемента	Наличие элемента			Выявленные нарушения и замечания		Работы по адаптации объектов	
		есть/нет	№ на плане	№ фото	Содержание	Значимо для инвалида (категория)	Содержание	Виды работ
6.1	Визуальные средства	есть	32	32	Нет справочных систем, мнемосхем	К, О, С, Г	Оборудовать	индивидуальное решение с ТСР
6.2	Акустические средства	нет			Нет индукционной петли	К, О, С, Г	Оборудовать	индивидуальное решение с ТСР
6.3	Тактильные средства	есть	33	33	Нет рельефных (тактильных) полос	К, О, С, Г	Оборудовать	Текущий ремонт
	ОБЩИЕ требования к зоне					К, О, С, Г		Текущий ремонт

II. Заключение по зоне:

Наименование структурно-функциональной зоны	Состояние доступности <*> (к пункту 3.4 Акта обследования ОСИ)	Приложение		Рекомендации по адаптации (вид работы) <***> к пункту 4.1 Акта обследования ОСИ
		№ на плане	№ фото	
МДОУ «Д/с Незабудка»	ДП-И (О, У), ДУ (Г, С, К)			Ремонт (текущий, капитальный), индивидуальное решение с ТСР

<\*> Указывается: ДП-В - доступно полностью всем; ДП-И (К, О, С, Г, У) - доступно полностью избирательно (указать категории инвалидов); ДЧ-В - доступно частично всем; ДЧ-И (К, О, С, Г, У) - доступно частично избирательно (указать категории инвалидов); ДУ - доступно условно, ВНД - недоступно.

<\*\*\*> Указывается один из вариантов: не нуждается; ремонт (текущий, капитальный); индивидуальное решение с ТСР; технические решения невозможны - организация альтернативной формы обслуживания.

Комментарий к заключению: \_\_\_\_\_

## Фотофиксация основных структурно-функциональных зон и элементов

### Путь движения по территории



Фото № 1 Путь движения по территории (калитка)



Фото №2 Путь движения по территории (ворота с калиткой)



Фото №3 Путь движения по территории



Фото № 4 Путь движения по территории

## Входы (выходы) из здания



Фото № 5 Вход № 1 в здание (входная площадка и лестница наружная)



Фото № 6 Вход № 2 в здание (входная площадка и лестница наружная)



Фото № 7 Пандус (вход № 1)



## Входы (выходы) из здания



Фото № 8 Входная дверь (вход № 1)



Фото № 9 Входная дверь  
(вход № 1 гр. «Кораблик»)



Фото № 10 Входная дверь (вход № 2)



Фото № 11 Входная дверь  
(вход № 2 гр. «Ивушка»)

## Входы (выходы) из здания



Фото № 12 Тамбур № 1



Фото № 13 Тамбур № 2



Фото № 14 Тамбур гр. «Кораблик»



Фото № 15 Тамбур гр. «Ивушка»

Пути движения внутри здания (в т.ч. пути эвакуации)



Фото № 16 Коридор



Фото № 17 Лестница внутренняя  
(межэтажная)



Фото № 18 Дверь внутри здания



Фото № 19 Пути эвакуации



Фото № 20 Пути эвакуации



Фото № 21 Пути эвакуации

Зоны целевого назначения здания (целевого посещения объекта)



Фото № 22 Кабинетная форма обслуживания  
(игровая комната)



Фото № 23, №24 Кабинетная форма обслуживания  
(кабинет логопеда)



Фото № 25 Зальная форма обслуживания  
(музыкальный зал, совмещённый  
со спортивным залом)



Фото № 26 Зальная форма обслуживания  
(спортивный зал, совмещённый  
с музыкальным залом)

## Санитарно-гигиенические помещения



Фото № 27 Вход в туалетную комнату



Фото № 28 Туалетная комната



Фото № 29 Туалетная комната



Фото № 30 Душевая комната  
(поддон для мытья ног)



Фото № 31 Раздевалка

## Система информации на объекте

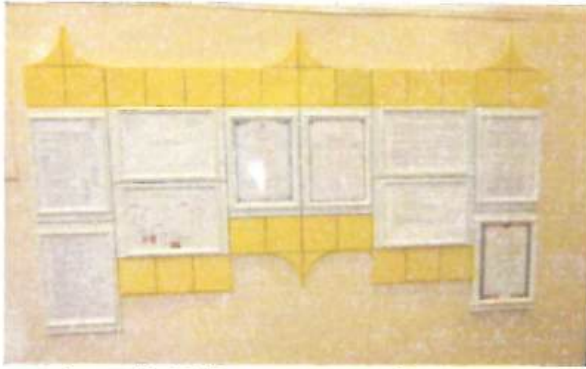


Фото № 32 Визуальная информация

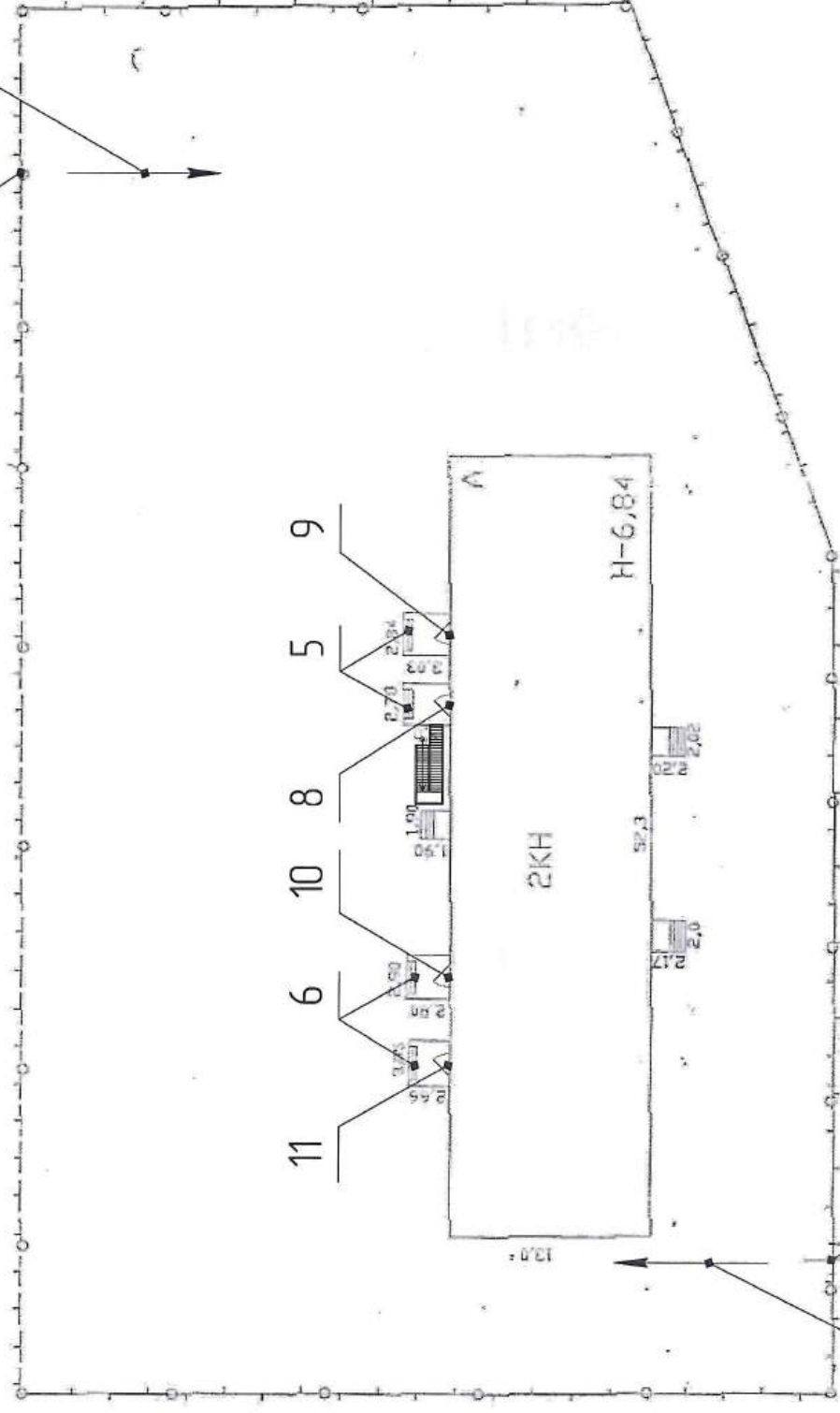


Фото № 33 Тактильная информация

2

3

УЧСТОК ДОМА 5



УЧСТОК ДОМА 9

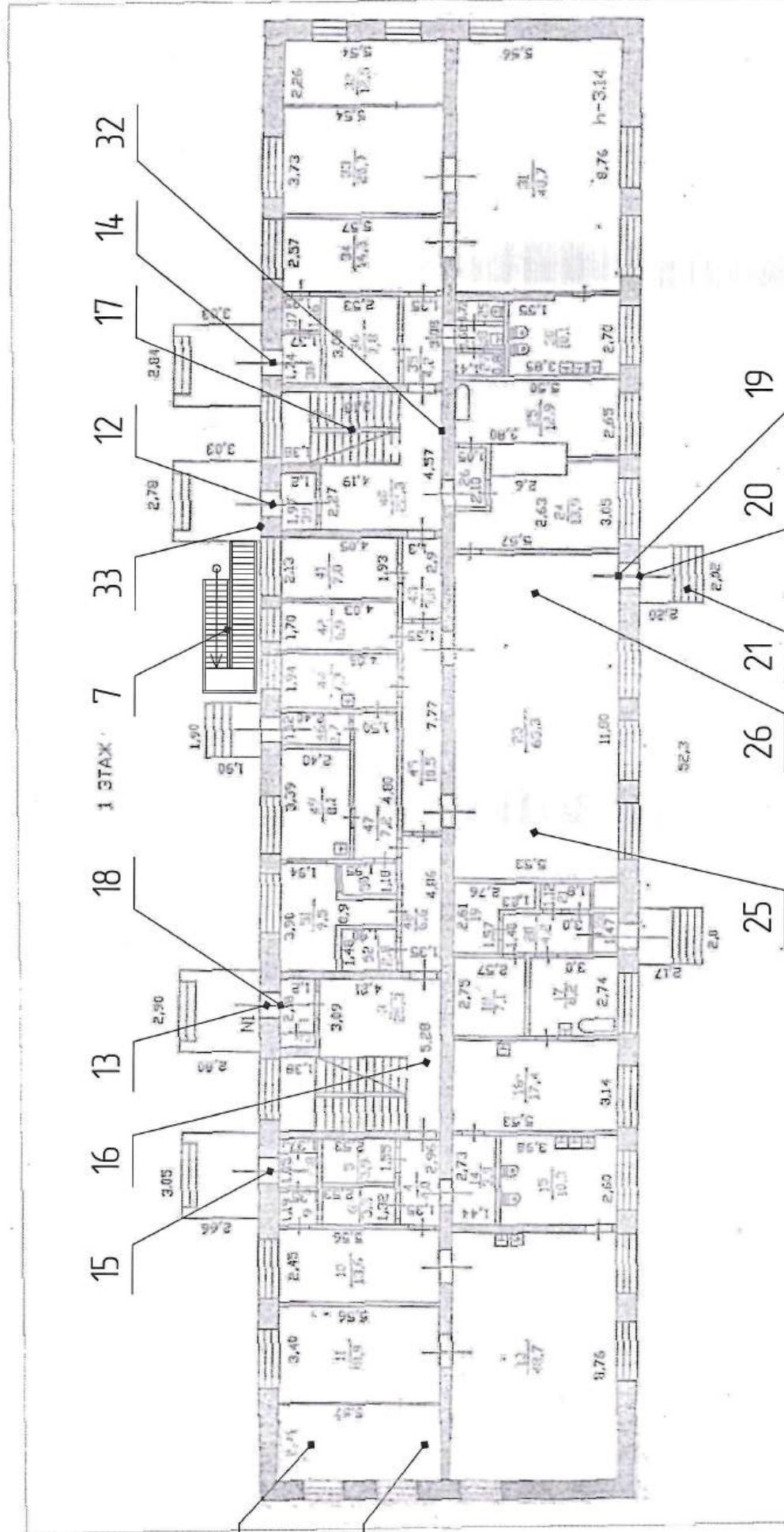
УЧСТОК ДОМА 6

ТРОТУАР

1

4

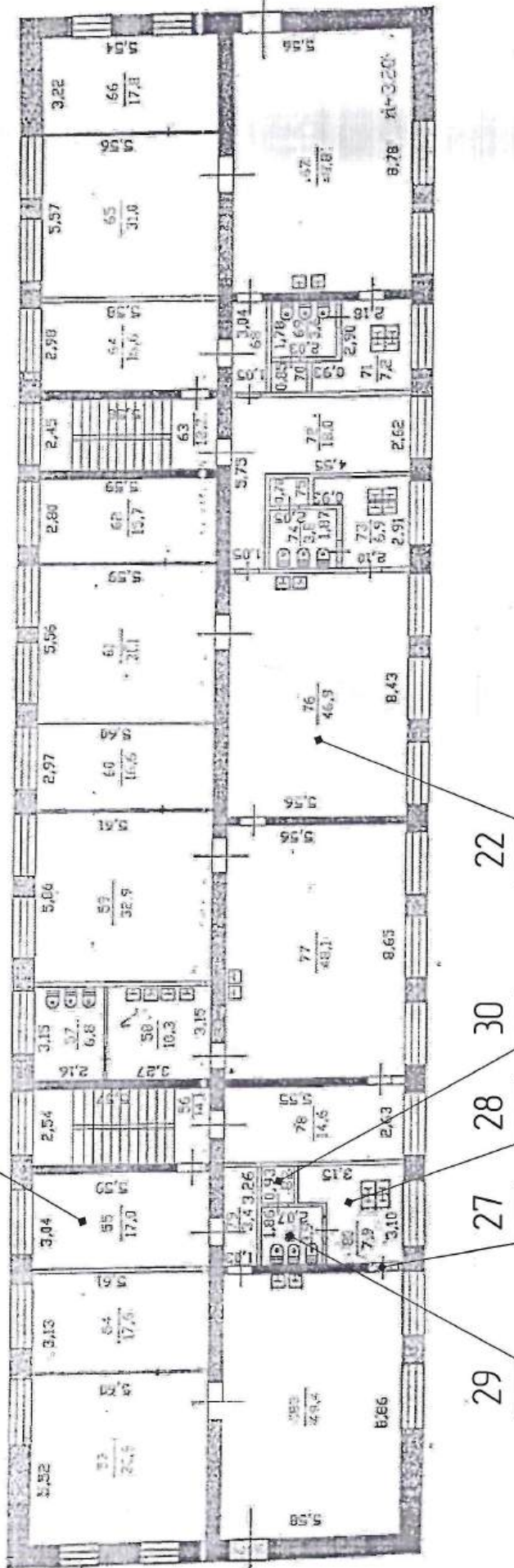
РФ	Филиал ГУП "Леноблдеинвентаризация" Тихвинское БТИ	инв.№	2687
47			
лист №	Схема земельного участка детского сада № 10 "Ручеек" по адресу: г.Тихвин 2 микрорайон дом № 22	б/и	б/и
Дата	10.12.09	ФМО	Полинь
	Исполнитель	Евстигнева Л.К.	



РФ	физлиц Г/УД "Депюблициэтаризация" Тихвинское БГИ	инв. № 2687
лист №1	Поздний план на здание детского сада № 10 "Ручеек" по адресу : г.Тихвин 2 микрорайон дом № 22	М 1:200
Дата 10.12.09	Исполнитель Евстигнеев Л.К.	Подпись [Signature]



2 ЭТАЖ



РФ	федерация ГУП "Ленинградгипроградстрой"	инв. №	
47	Тихвинское БТИ	2687	
лист №2	Поздковский план на здание детского сада № 10 "Русск" по адресу: г. Тихвин 2 микрорайон дом № 22.	М	
		1:200	
Дата	ФЕО	Подпись	
10.12.09	Исполнитель Есигинцева Л.К.		
06.12.09	Проектировщик Никитина Г.Г.		